



## SMĚRNICE ŘEDITELE - č. 19

### Požární a poplachová směrnice

Směrnice nabývá účinnosti dnem 1. ledna 2023



**GYMNÁZIUM LOVOSICE**  
Sady pionýrů 600, příspěvková org.  
410 02 LOVOSICE  
IČO: 46773720

**Mgr. Marek Bušek**  
ředitel školy

# Požární a poplachová směrnice ředitele školy

## **Stanovení podmínek požární bezpečnosti k zamezení vzniku a šíření požáru nebo výbuchu s následným požárem:**

- v budově celé školy platí zákaz kouření a manipulace s otevřeným ohněm
- přenosné hasicí přístroje a zařízení požární ochrany musí být stále přístupné a provozuschopné
- elektrická instalace musí být udržována a pravidelně revidována
- opravy na elektrickém zařízení smí provádět pouze osoba s předepsanou kvalifikací
- žáci školy nesmí do budovy gymnázia nosit zápalky ani zapalovače
- únikové cesty a přístupy k uzávěrům plynu, vody a elektřiny musí být stále volné
- v celé budově školy včetně kabinetů, sklepa a všech příslušných prostor musí být udržován trvalý pořádek
- před odchodem ze třídy, kabinetu a všech dalších navštívených prostorů školy je každý zaměstnanec povinen překontrolovat požárně bezpečný stav tohoto prostoru, který navštívil nebo užíval a při odchodu uzavřít jeho vchod
- zjištěné nedostatky, které není schopen zaměstnanec odstranit sám nebo za účasti dalších přítomných osob musí bez odkladu hlásit zástupci vedení školy

## **Vymezení oprávnění a povinností osob při zajišťování stanovených podmínek požární bezpečnosti, a to pro zahájení, průběh, přerušení a ukončení činnosti:**

Při ukončení pracovní doby zabezpečit prostor proti neoprávněnému vniknutí cizích osob.

Nutné opravy, případně spojené se svařováním, povoluje pouze ředitel školy dle vyhlášky číslo 87/2000 Sb. Povinnosti osob pro zajištění požární bezpečnosti budou v případě prováděných svářečských prací uvedeny v písemném povolení.

## **Stanovení podmínek pro bezpečný pobyt a pohyb a způsob zabezpečení volných únikových cest:**

Bezpodmínečně dodržovat tento požární řád a v žádném případě se nesmí čimkoliv zatarasovat únikové cesty a východy.

Jméno a příjmení zaměstnance odpovídajícího za požární ochranu na pracovišti:

Všichni zaměstnanci školy.

Požární řád se zveřejňuje tak, aby byl dobře viditelný a trvale přístupný pro všechny osoby vyskytující se v místě provozované činnosti.

## **POŽÁRNÍ ŘÁD – ZPŮSOB EVAKUACE**

Zazní-li znamení požárního poplachu, evakuaci řídí učitel ve třídě (za jeho nepřítomnosti poté příp. žák, který má službu).

Žáci, kteří jsou v době poplachu mimo třídu, se urychleně vrátí do třídy nebo se přidruží k jiné nejbližší třídě (a na bezpečném místě se následně přidruží ke své kmenové třídě a nahlásí se učitelům).

Dveře opouštěné třídy zůstávají otevřené-

Žáci se při evakuaci pohybují ve dvojstupu, třídy z prvního patra budovy dávají přednost třídám z druhého patra.

Na stejném patře opouští budovu dříve třída nižšího stupně (pokud se jedná o ročníkově totožné třídy, opouští patro v pořadí – A, B, C).

Budovu třídy opouští hlavním vchodem do parku

## **VZNIK POŽÁRU - ZPŮSOB HLÁŠENÍ A JEHO LIKVIDACE:**

### **a) v pracovní době:**

V případě vzniku požáru je každý pracovník gymnázia povinen řídit se níže uvedenými pokyny:

#### *1. Pracovník, který zpozoruje požár*

a) a může ho sám ihned uhasit, je povinen neprodleně tak učinit s použitím všech dostupných ručních hasicích přístrojů, popřípadě dalších prostředků požární ochrany

b) nestačí vlastními silami a prostředky požár uhasit či znemožnit jeho šíření, je povinen:

## **VYHLÁSIT POŽÁRNÍ POPLACH**

a) voláním „**H O Ř Í**“ tak přivolat další pracovníky školy na pomoc při likvidaci požáru  
b) osobně prostřednictvím jiné spolehlivé osoby nebo telefonicky neprodleně ohlásit požár svému nadřízenému, který zabezpečí pomoc při zdolávání požáru dalšími pracovníky a oznámí vznik požáru na nejbližší ohlašovací požár, tj.: Požární stanice Lovosice (tel. 150, resp. 950 429 011).

2. *Požární hlídka* se snaží všemi dostupnými prostředky lokalizovat vzniklý požár a zabránit tak jeho rozšíření až do doby příjezdu jednotek PO

3. *V případě rozšíření požáru je třeba:*

a) učinit potřebná opatření k záchraně ohrožených osob

b) použít všech dostupných prostředků a hasebních zařízení, zabezpečit odstranění všech hořlavých látek, materiálů a předmětů z blízkosti požáru, zabezpečit kázeň, zamezit přístupu nepovolaných osob

c) ostatní musí ohrožené prostory opustit (viz příložený evakuační plán), očekávat příjezd jednotky PO a zabezpečit osobní pomoc na výzvu velitele jednotky PO nebo velitele zásahu

4. Při hlášení požáru na „Ohlašovnu požárů“ je třeba vždy uvést:

a) jméno, číslo telefonu, ze kterého je voláno, kde hoří a co hoří a vyčkat na ověření tohoto hlášení

<i>Další důležitá telefonní čísla:</i>	
<i>Záchranná služba</i>	155
<i>Zdravotnická záchranná služba</i>	416 531 141
<i>Plyn</i>	1239
<i>Voda</i>	840 111 111
<i>Elektrický proud</i>	800 850 860

b) v době pracovního klidu:

V době pracovního klidu a sníženého pracovního provozu musí být zajištěna požární bezpečnost všech pracovišť a prostor. Osoby pověřené požární ochranou v době pracovního klidu byly seznámeny s povinnostmi ve smyslu příslušných paragrafů daného zákona a znění aktuální vyhlášky.

Je nutno dbát na to, aby po ukončení pracovní doby byla pracoviště ponechána v požárně nezávadném stavu (vypnut elektrický proud, uzavřen plyn, vypnuty elektrické vařiče apod.).

Dojde-li přece jen přes všechna bezpečnostní opatření ke vzniku požáru, postupuje pracovník, který zjistil požár, podle bodu 1a). Tímto pracovníkem je pan Relich (domovník), který v budově spolu s manželkou bydlí.

Pokud není možno požár uhasit dostupnými prostředky, neprodleně požár ohlásí na telefonní číslo 150. Řídí se při tom pokyny v bodu 4. této směrnice.

Po ohlášení požáru stanici PO pracovník neprodleně informuje o vzniklém požáru zástupkyni ředitele Mgr. Pavlu Linkovou o vzniklém požáru (tel. 773 743 512), ta následně podá zprávu řediteli školy Mgr. Marku Buškovi (tel. 602 289 588).

*Nedílnou součástí této směrnice je „Plán varování a vyrozumění zaměstnanců o vzniklém nebezpečí“, který tvoří přílohu tohoto dokumentu.*

**Směrnice nabývá platnosti a účinnosti dnem 1. ledna 2023**

GYMNÁZIUM LOVOSICE  
Sady pionýrů 600, příspěvková org.  
410 02 LOVOSICE  
IČO: 46773720

  
Mgr. Marek Bušek  
ředitel školy



## POŽÁRNÍ POPLACHOVÉ SMĚRNICE

1. Každý, kdo zpozoruje požár, je povinen provést nutná opatření pro záchranu ohrožených osob, uhasit požár, jestliže je to možné, nebo provést nutná opatření k zamezení jeho šíření.
2. Nestačí-li svými silami nebo prostředky, které má k dispozici požár uhasit, je povinen ihned vyhlásit požární poplach.

### Požární poplach se vyhláší voláním " HOŘÍ "

3. Po vyhlášení požárního poplachu ten, kdo může nejrychleji oznámit požár, ohlásí požár ohlašovně požáru. Při hlášení uvede nejprve číslo telefonu, své jméno a přesnou adresu hořícího objektu. Počká u telefonu na zpětné ověření hlášení.

### Tísňové volání: 112

4. Důležitá telefonní čísla:

<i>Hasičský záchranný sbor</i>	<b>150</b>
<i>Záchranná služba</i>	<b>155</b>
<i>Policie ČR</i>	<b>158</b>
<i>Integrovaný záchranný systém</i>	<b>112</b>
<i>Krajská ohlašovna požárů (KOPIS)</i>	<b>950 431 010</b>
<i>Mgr. Marek Bušek, ředitel</i>	<b>602 289 588</b>
<i>Elektrický proud</i>	<b>800 850 860</b>
<i>Voda</i>	<b>840 111 111</b>
<i>Plyn</i>	<b>1239</b>

5. Po vyhlášení požárního poplachu jsou všichni pracovníci povinni podle svých sil pomáhat při evakuaci osob a materiálu.
6. Za evakuaci osob a materiálu z objektu zasaženého nebo ohroženého požárem odpovídá:

### UČITEL ZAJIŠŤUJÍCÍ DOZOR ČI VÝUKU

7. Místo evakuace osob a materiálu bude určeno před zahájením evakuace.

Zpracoval: Roman Stanislav, odborně způsobilá osoba, č. osv. Z – OZO 22/2002

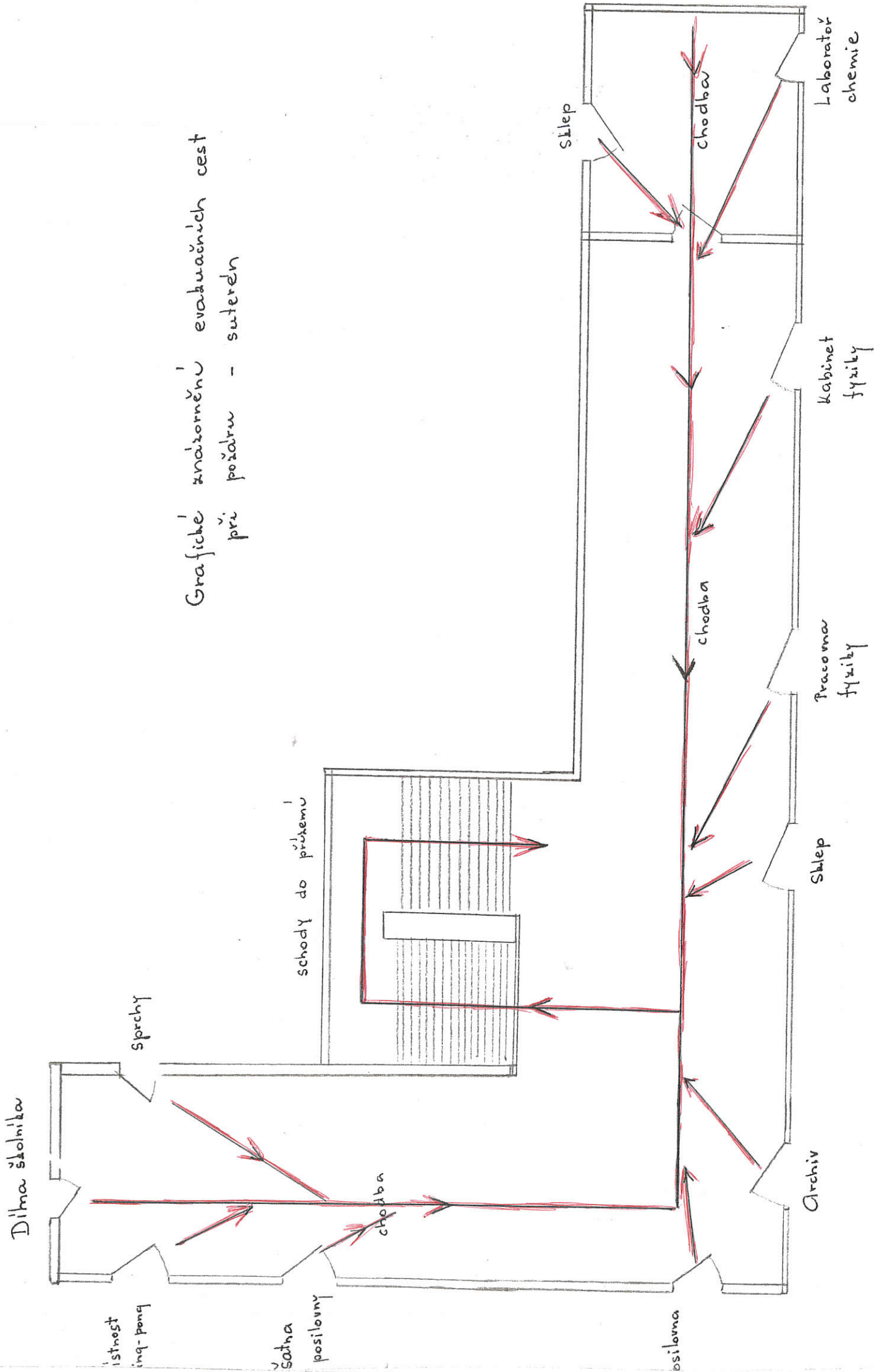
Podpis: .....

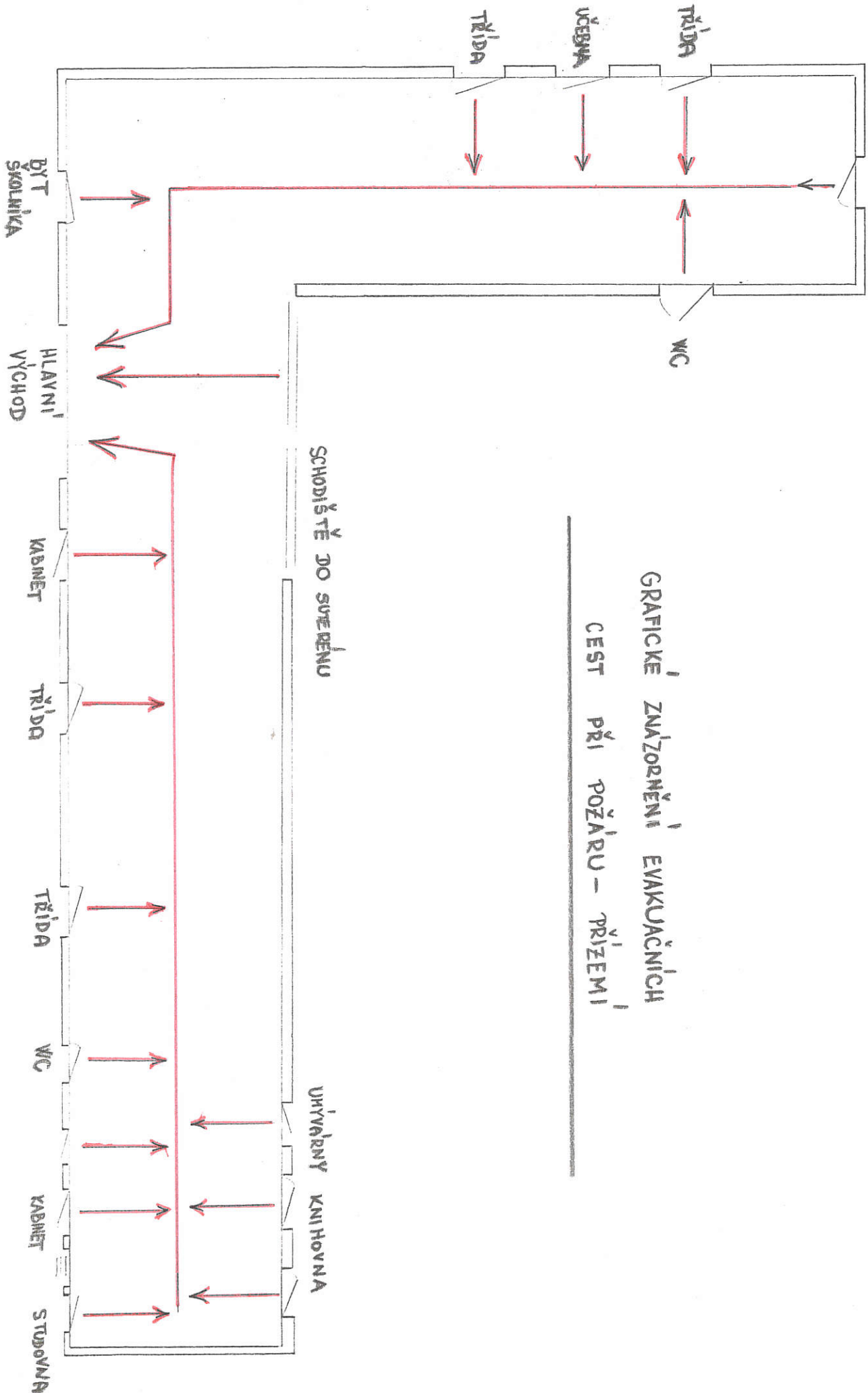
Datum: 27.6.2019 .....

Gymnázium, Lovosice  
Sady pionýrů 600, příspěvková org.  
410 02 LOVOSICE  
IČ: 46 173 720

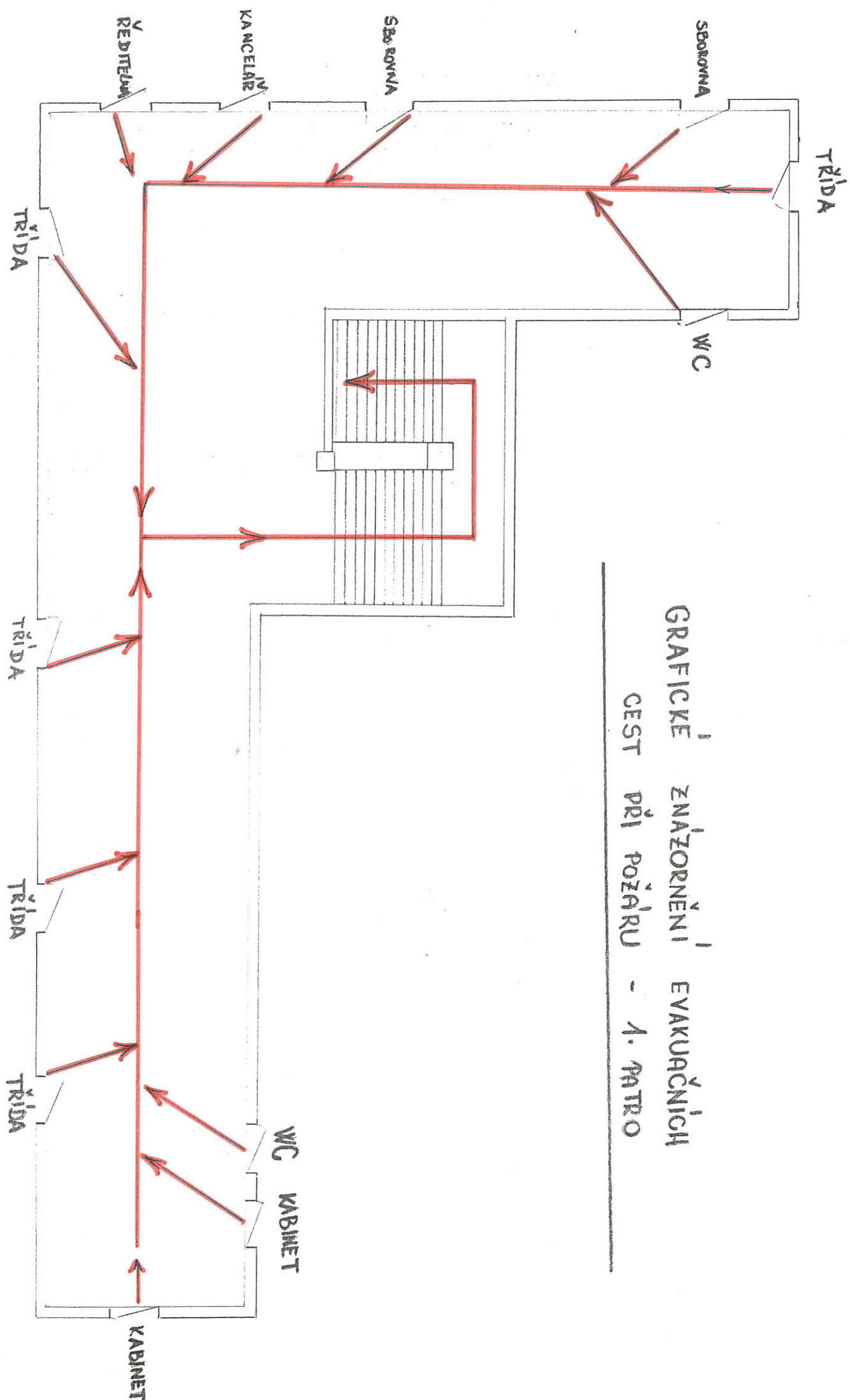
Schválil: .....

Grafické zobrazení evakuačních cest  
při požáru - suterén



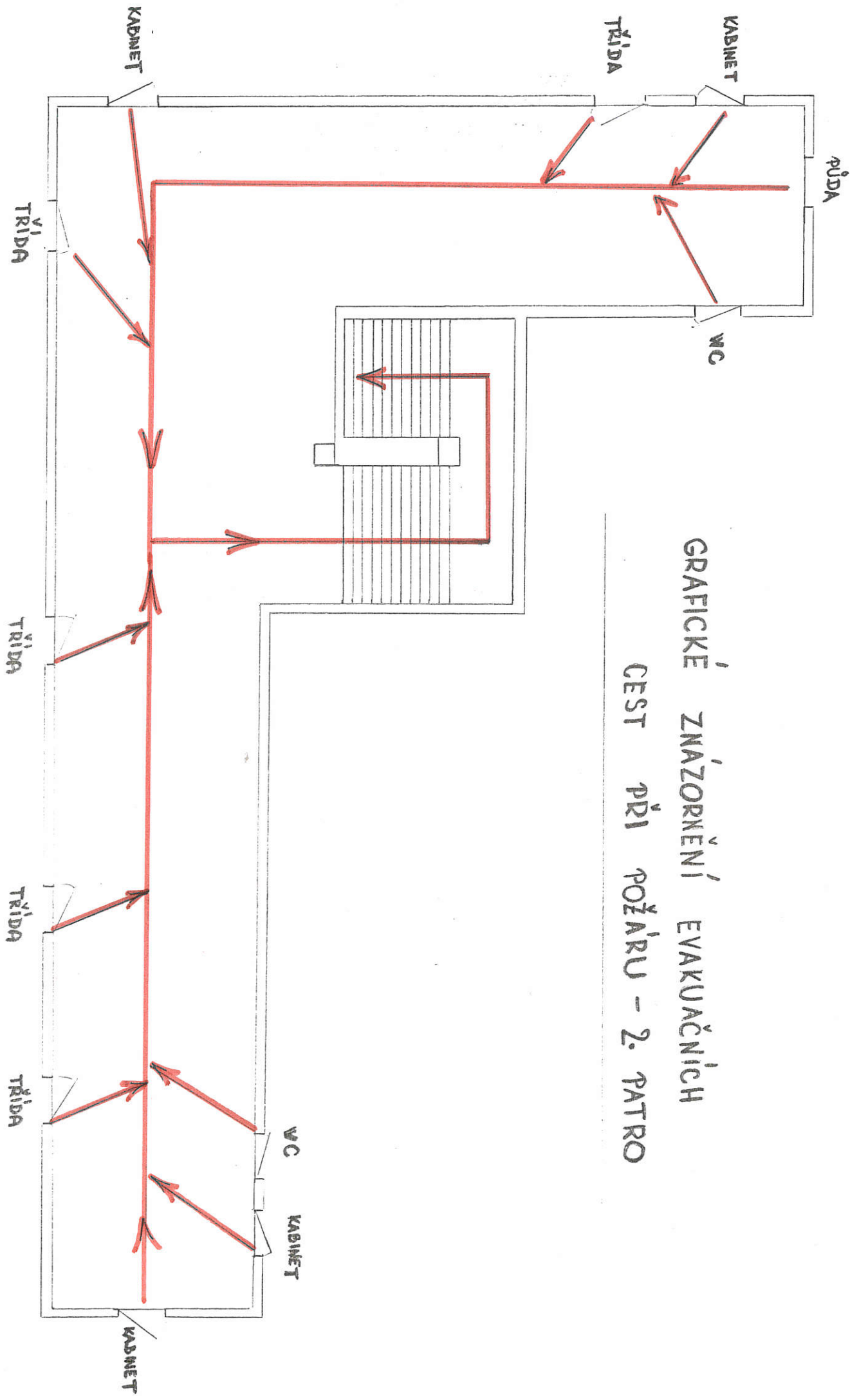


GRAFICKÉ ZNÁZORNĚNÍ EVAKUAČNÍCH  
CEST PŘI POŽÁRU - PRÍZEMÍ



GRAFICKÉ ZNÁZORNĚNÍ EVAKUAČNÍCH  
CEST PŘI POŽÁRU - 1. PATRO





GRAFICKÉ ZNÁZORKĚNÍ EVAKUAČNÍCH  
CEST PŘI POŽÁRU - 2. PATRO